

FAR

flow evolution

FAR news marzo 2009

NEWS

NUMEROUNO

FAR solutions

Lady FAR **Top**

Comando termostatico
Thermostatic head



Comando Elettrotermico
Thermoelectric Actuator



PRESSFAR

La soluzione universale
The multi-purpose solution



Componenti per centrali termiche
Components
for central heating systems



solar

Componenti per impianti solari
Components for solar systems



Valvole di zona
Zone valves



Cassetta
di contabilizzazione
Box for metering
systems



NEW



Comando Termostatico
Thermostatic head



PRESSFAR

la soluzione universale
 the multi-purpose solution

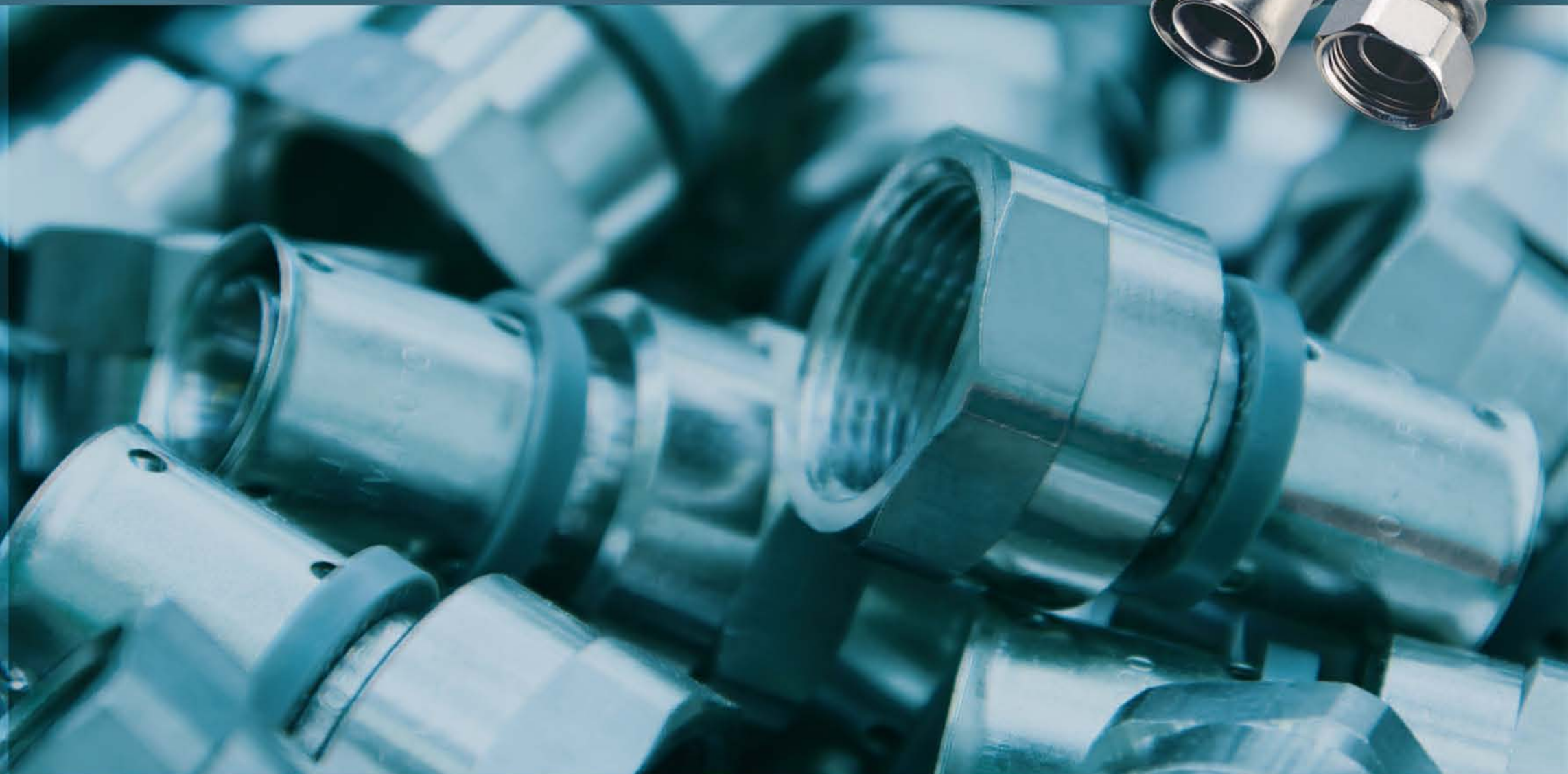


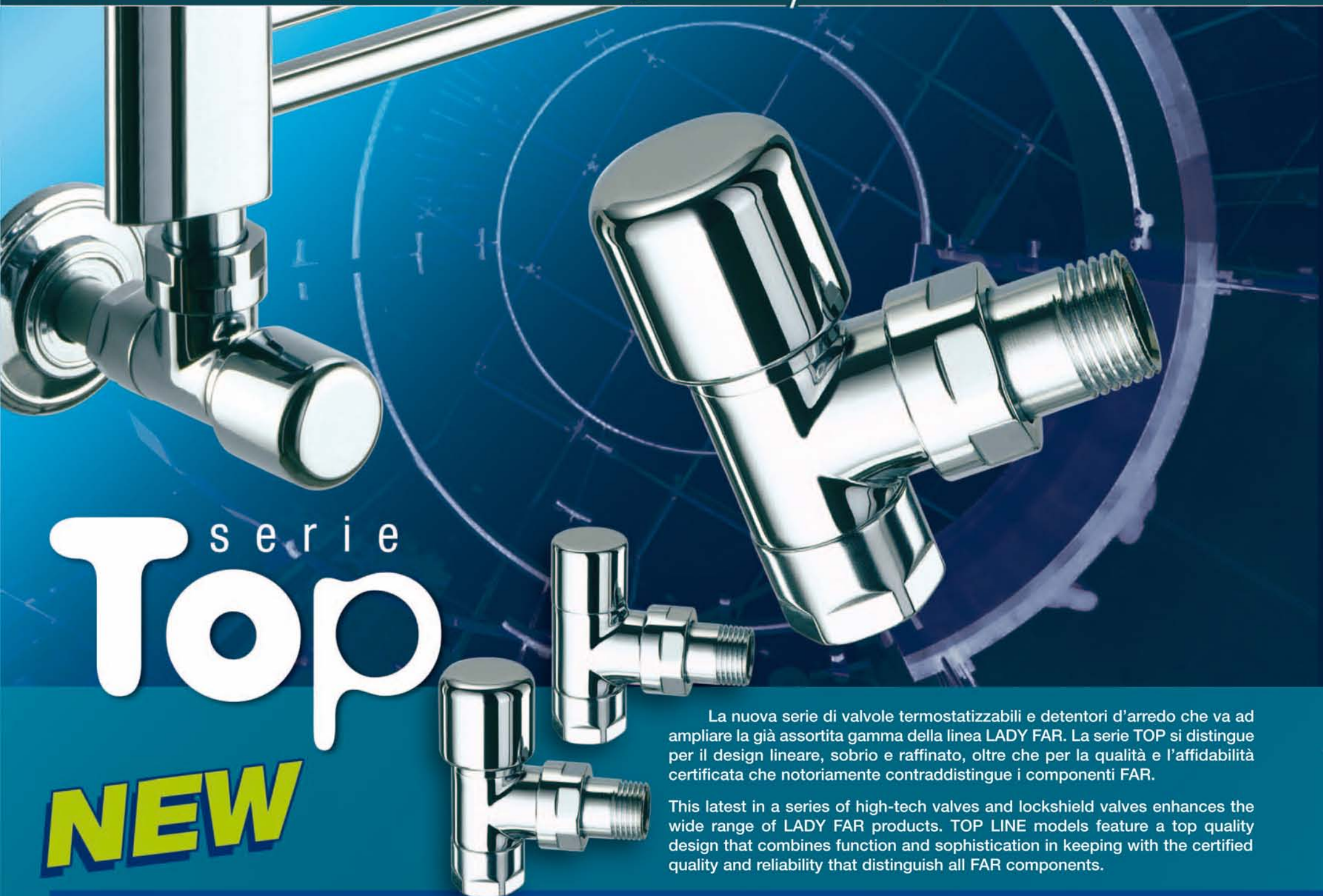
Il sistema universale di raccordi per tubo multistrato che possono essere indistintamente pressati con ganasce di tipo **TH-U-H**

The multi-purpose system of fittings for multilayer pipe, which can be pressed with any of the three different profile jaws **TH-U-H**

Misure disponibili • Available sizes

14x2	20x2,25	40x3,5
16x2	20x2,5	40x4
16x2,25	25x2,5	50x4
18x2	26x3	50x4,5
20x2	32x3	63x4,5





serie
Top
NEW

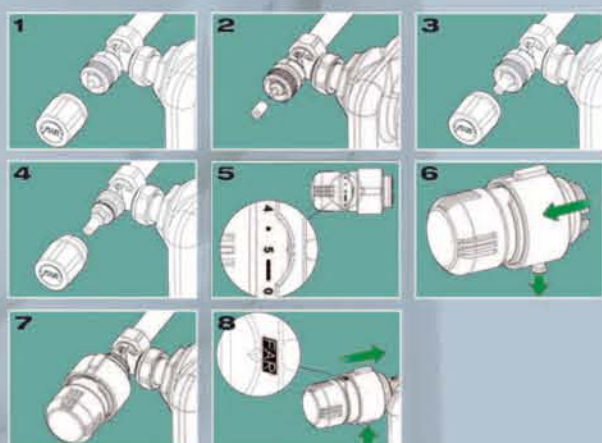
La nuova serie di valvole termostattabili e detentori d'arredo che va ad ampliare la già assortita gamma della linea LADY FAR. La serie TOP si distingue per il design lineare, sobrio e raffinato, oltre che per la qualità e l'affidabilità certificata che notoriamente contraddistingue i componenti FAR.

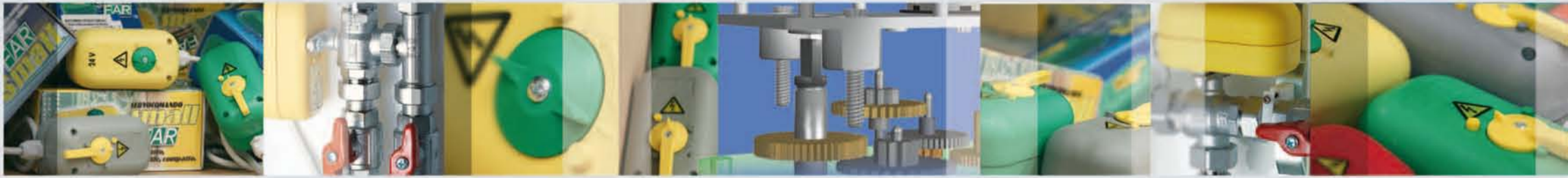
This latest in a series of high-tech valves and lockshield valves enhances the wide range of LADY FAR products. TOP LINE models feature a top quality design that combines function and sophistication in keeping with the certified quality and reliability that distinguish all FAR components.

Comando Termostatico • Thermostatic Head

La nuova testina termostatica FAR consente di comandare automaticamente l'apertura e la chiusura delle valvole per radiatori. Il comando termostatico permette di mantenere la temperatura desiderata in modo costante nell'ambiente. Compatta e raffinata nel design, la nuova testina termostatica FAR è proposta in due finiture: bianca e cromata. La versione cromata è particolarmente adatta per essere installata sulle valvole della serie TOP. Per l'installazione bastano pochi e semplici gesti!

The new thermostatic head allows automatic opening and closing of individual radiator valves - maintaining constant room temperature. This new FAR thermostatic head features a compact modern design and is available in two versions: with either white or high chrome finish. The high chrome version makes a perfect companion for TOP LINE valves. Installation is quick and simple!





Valvole di zona

Zone valves



Far propone la propria gamma di valvole di zona disponibili nelle versioni maschio- maschio, maschio-femmina e femmina- femmina a 2 vie, 3 vie e 3 vie con by-pass nelle dimensioni 1/2", 3/4", 1" e 1"1/4 per impianti di riscaldamento, raffrescamento e solare. Per comandare l'apertura e la chiusura delle valvole sono disponibili diverse tipologie di motore con differenti tempistiche 8, 20 e 40 secondi con o senza sblocco manuale.

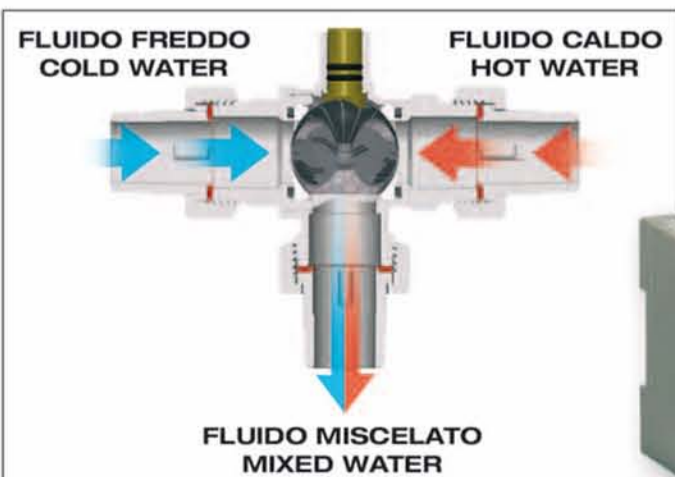
FAR offers a wide range of zone valves for heating, cooling and solar systems: male-male, male-female and female-female with 2, 3-way and 3-way configurations complete with by-pass for sizes 1/2", 3/4", 1" and 1"1/4'. Actuators, with timings of 8,20 or 40 seconds and with or without manual release, are available to control the opening and closing of zone valves.

Valvola Miscelatrice

3-point modulating mixing valve

Valvola miscelatrice a 3 vie completa di servocomando a 3 punti con sblocco manuale. Collegando il servocomando ad una centralina climatica è possibile regolare la posizione della valvola miscelatrice al fine di ottenere la temperatura del fluido desiderata.

Comprising a 3-way mixing valve equipped with 3-setting actuator complete with manual release. Regulation of the mixing valve, to obtain the required flow temperature, is achieved by connecting the actuator to a temperature control unit.



9600



301020 - 301120





Comando Elettrotermico Thermoelectric Actuator

NEW

FAR presenta il nuovo comando elettrotermico per collettori e valvole. Il comando normalmente chiuso è disponibile nelle versioni con e senza microinterruttore ausiliario. Di dimensioni particolarmente ridotte, consente una comoda e pratica installazione in quanto non richiede l'apporto di alcuna chiave. Un indicatore permette di conoscere in che posizione si trova l'otturatore, per cui di individuare facilmente le condizioni di funzionamento.

Thermoelectric actuator: FAR has introduced a new thermoelectric actuator for manifolds and valves. Intended for "normally closed" operation, the new model is available in two versions: with or without microswitch. A compact design ensures easy installation with no need for tools. The inbuilt indicator reveals the position of the shutter at all times, making simple to determine the operating condition.

F A R C O M F O R T



Manifolds

New manifolds with integral flowmeters for underfloor heating systems join the extensive range of FAR manifolds. A flowmeter on each individual outlet makes it easy to set the flow rates each circuit to meet the overall system requirement. The flow rate can be read on a graduated scale. The new manifolds are available with male/female side connections in 1" and 1 1/4" sizes and as a flanged 1" model.



Collettori

I nuovi collettori per impianti a pannelli radianti con flussimetri incorporati, vanno ad aggiungersi alla vasta gamma di collettori prodotti da FAR. La presenza del flussimetro su ogni derivazione permette di impostare il valore di portata desiderato nel circuito basandosi sui dati di progetto. Il valore della portata si legge su una apposita scala graduata. Sono disponibili collettori con attacchi laterali maschio-femmina da 1" e 1 1/4" e collettori da 1" flangiati.



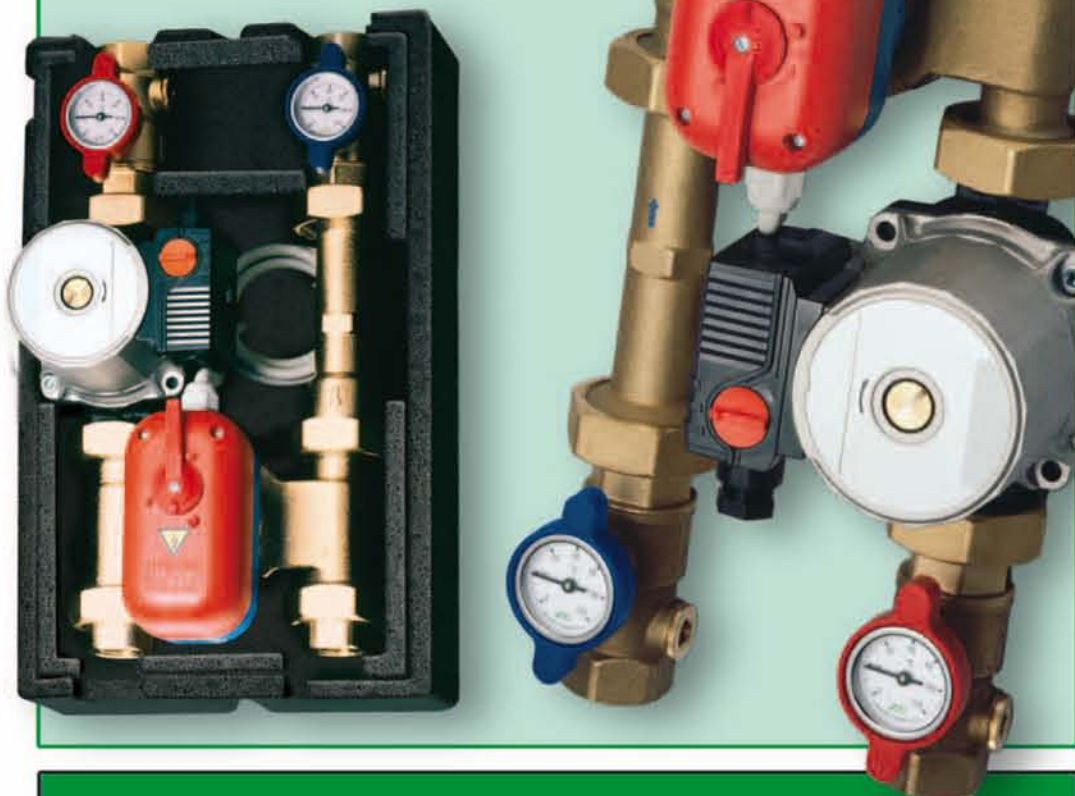


Componenti per centrali termiche Components for central heating systems

Gruppi di rilancio Booster unit

FAR completa la propria gamma di prodotti presentando il nuovo gruppo di regolazione termica o gruppo di rilancio adatto all'utilizzo su impianti di riscaldamento o raffreddamento. E' disponibile in due versioni: con e senza valvola miscelatrice con servocomando a tre punti e by-pass incorporato. Tutti i gruppi sono completi di valvole a sfera con termometro incorporato e pozzetti porta sonda, circolatore a tre velocità, tronchetto con valvola di ritegno e guscio anticondensa. Gli attacchi del gruppo sono da 1" femmina mentre i circolatori sono disponibili con interasse 130mm o 180mm.

This unit is designed for flow distribution within heating and cooling systems. It is available in two versions ie with, or without, modulating mixing valve with 3-point actuator. Every booster unit is provided with stop valves complete with temperature gauge and seatings, 3-speed pump and an extension piece with non-return valve and insulation. All models feature 1" female connections. Pumps are available with centre lines of either 130mm or 180mm.



Valvole di sicurezza Safety valve



Le valvole di sicurezza sono disponibili in un'ampia gamma di tarature, da 1 bar fino a 10 bar. Il corpo è realizzato completamente in ottone con la molla di taratura in acciaio inossidabile. Le valvole sono disponibili anche nella versione per impiego su impianti solari termici. Le versioni sono con attacchi maschio-femmina, femmina-femmina.

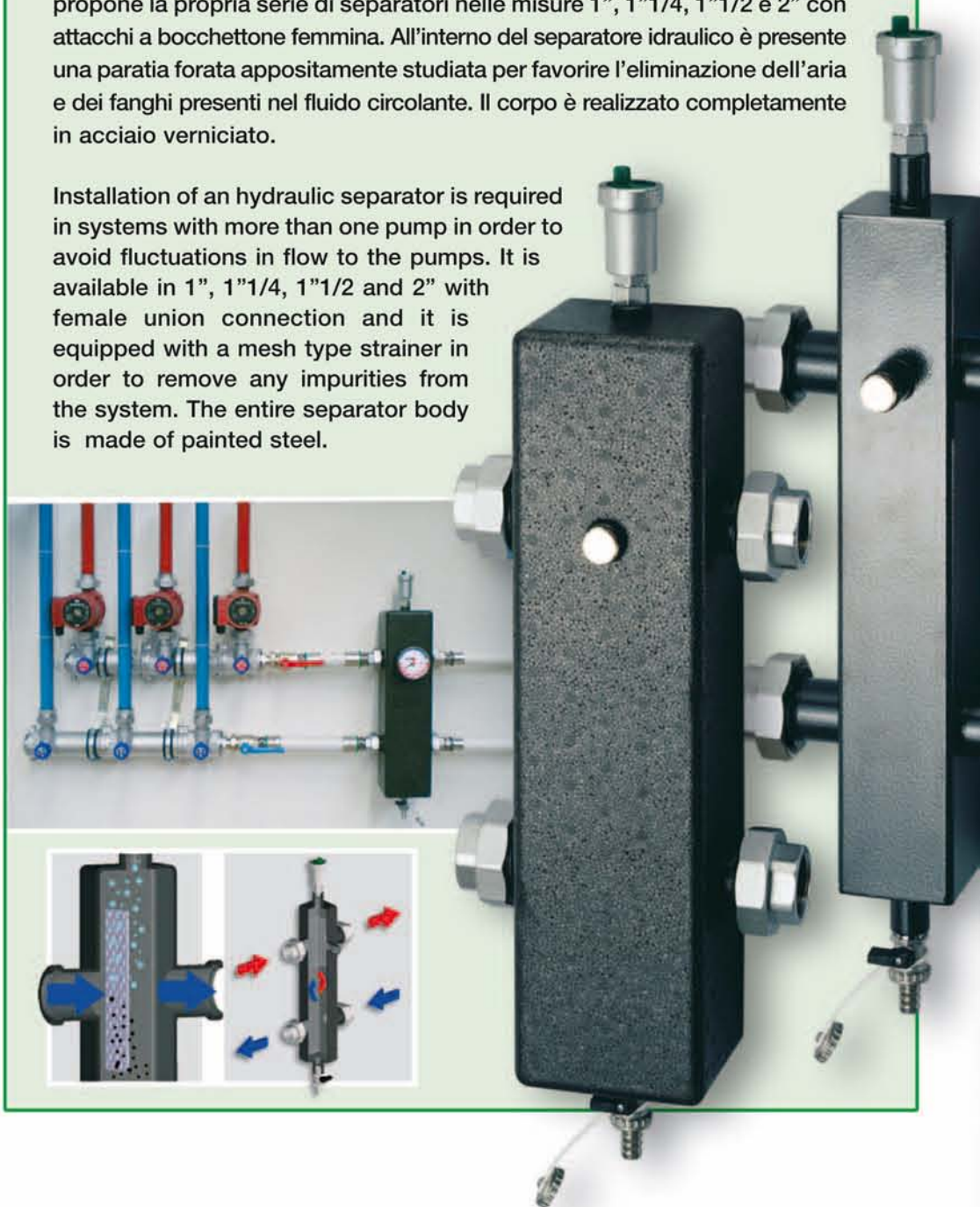
Tutte le valvole di sicurezza sono qualificate PED.

Safety valves are available with a wide range of calibrations from 1 bar to 10 bar. The body is made completely of brass with a calibration spring of stainless steel. A special version of these valves has also been developed for use in solar systems. Safety valves are available with male-female, female-female connections. This range of valves meets PED qualification requirements.

Separatore idraulico Hydraulic separator

Per l'installazione su impianti con più circolatori è necessario, per evitare l'interferenza tra i circolatori stessi, installare un separatore idraulico. FAR propone la propria serie di separatori nelle misure 1", 1"1/4, 1"1/2 e 2" con attacchi a bocchettone femmina. All'interno del separatore idraulico è presente una paratia forata appositamente studiata per favorire l'eliminazione dell'aria e dei fanghi presenti nel fluido circolante. Il corpo è realizzato completamente in acciaio verniciato.

Installation of an hydraulic separator is required in systems with more than one pump in order to avoid fluctuations in flow to the pumps. It is available in 1", 1"1/4, 1"1/2 and 2" with female union connection and it is equipped with a mesh type strainer in order to remove any impurities from the system. The entire separator body is made of painted steel.



Valvola automatica sfogo aria Automatic air vent valve

La nuova valvola automatica di sfogo aria di dimensioni estremamente ridotte, solo 43mm di altezza, permette l'installazione in spazi ristretti ed in modo rapido avendo una guarnizione di tenuta già montata alla base del filetto.

Il meccanismo di funzionamento interno garantisce l'espulsione dell'aria evitando il bloccaggio.

This new automatic air vent valve with compact dimensions (height 43mm) is complete with sealing gasket at the base of the thread for a quicker, safer installation.

The inner mechanism guarantees efficient air venting - thus avoiding air locks.



gaiser



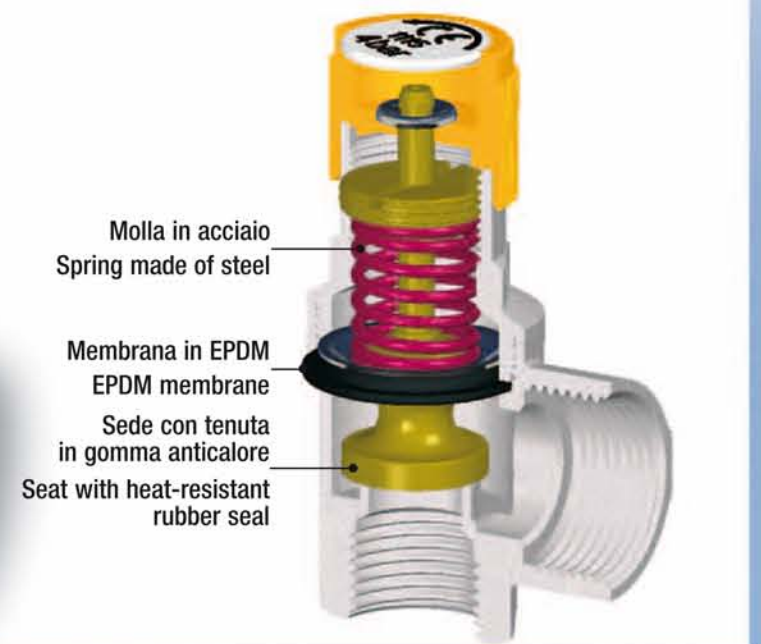
Componenti per impianti solari Components for solar systems

solar

Valvola di sicurezza Safety valve

Per gli impianti a pannelli solari termici, FAR propone le valvole di sicurezza in ottone cromato disponibili con diverse tarature da 1 a 10bar. Conformi alla direttiva 97/23/CE.

For solar applications, FAR offers safety valves in chrome-plated brass available with a range of calibrated settings from 1 to 10 bar. Manufactured in accordance with 97/23/CE.



Raccorderia Fittings

FAR presenta la nuova serie di raccordi per impianti solari termici. I raccordi realizzati in ottone cromato e le tenute in gomma anticalore. Sono installabili fino a temperature di 160°C. Adatti per il collegamento di tubazioni in rame e acciaio.

A new range of fittings for solar systems. Fittings are made of chrome-plated brass and rubber seals are heat-resistant. They can be used in temperatures up to 160°C and are suitable for connection to both copper and steel pipelines.



Miscelatore Mixer

La linea di miscelatori termostatici per applicazioni solari, comprende miscelatori da 1/2", 3/4" e 1" in ottone cromato con attacchi femmina. Sono disponibili anche versioni con attacco maschio da 1" e maschio da 3/4" con bocchettoni.

The thermostatic mixer range for solar applications includes 1/2", 3/4" and 1" mixers in chrome-plated brass with female connections. They are also available with 1" and 3/4" male connections with unions.



Cassetta di contabilizzazione Box for metering systems



Cassetta di contabilizzazione in metallo con telaio verniciato, premontata, disponibile con valvola di zona a 2 o 3 vie con bypass. Predisposta per l'installazione di calorimetro/frigorimetro e di contatori per acqua calda e fredda sanitaria. Completo di valvole di intercettazione del fluido, tronchetto per prova impianto e pozzetto porta sonda. Le dimensioni disponibili sono: 1/2" e 3/4".

Pre-assembled metal box designed for metering systems, with painted sheet steel frame and available with 2 or 3-way zone valve complete with by-pass. Pre-set for installation of energy meter together with meters for domestic hot and cold water services. Complete with shut-off valves, extension piece for system testing and probe seating. Available sizes: 1/2" and 3/4".

FAR
flow evolution



FAR rubinetterie S.p.A.

Via Morena, 20 - 28024 GOZZANO (NO)
Tel. +39.0322.94722 - Fax +39.0322.955332
info@far.eu • export@far.eu • www.far.eu